

# BICLO UNE AFFAIRE QUI ROULE

- ÉDITION MARS 2024 -



Louez votre Biclo  
en ligne sur [tadao.fr](https://tadao.fr)

## EN ROUE LIBRE !

Se déplacer en ville, aller au travail, faire ses courses ou profiter simplement d'une balade en plein air, **Biclo c'est la possibilité de découvrir une autre façon de se déplacer pour quelques semaines ou plusieurs mois.**

Et le tout, sans abîmer la planète ni son porte-monnaie !

A partir de 10€/mois seulement\*, **Biclo, c'est un vélo ou une trottinette que vous louez facilement en ligne et que vous récupérez, tout aussi facilement, dans l'une de nos 5 boutiques tout près de chez vous\*\*** (oui, avec conseils et sourire inclus).

En mode classique pour les sportifs, pliable, électrique, longtail ou biporteur... Biclo, c'est autant de possibilités que vous avez d'envies. Et toujours la même idée, une vraie philosophie : vous simplifier la vie !

**Cliquez, louez, roulez...** partout et aussi souvent que vous voulez : **bienvenue chez Biclo !**

\* Tarif abonné Tadao pour 1 mois de location Biclo classique ou tarif tout-public pour 1 mois de location de trottinette.

\*\* Pour les adresses de nos boutiques Biclo, voyez vite en p.2



## SOMMAIRE

**1, 6 OU 9 MOIS LOUEZ VOTRE BICLO.....1**

**PRENEZ LA ROUTE.....4**

**LOUEZ À PETITS PRIX.....5**

**METTEZ-VOUS À L'ABRI.....9**

**LE VÉLO CE N'EST PAS QUE BICLO.....11**

## EN SELLE !

# 1, 6 OU 9 MOIS, LOUEZ VOTRE BICLO

EN 3 CLICS !



## 1. JE M'INSCRIS EN QUELQUES CLICS ET ME CONNECTE sur

**tadao.fr**  
Rubrique > Se déplacer



## 2. JE RÉSERVE MON BICLO EN LIGNE !

- Je choisis mon point de retrait : boutiques Tadao ou domicile\*, mon Biclo et la durée de ma location pour 1, 6 ou 9 mois.
- Je remplis le formulaire, il me faut des copies de :



PIÈCE  
D'IDENTITÉ



JUSTIFICATIF  
DE DOMICILE  
de moins de 3 mois



RIB

(+ un justificatif  
Demandeur  
d'emploi pour  
bénéficier du  
tarif solidaire).

\* Uniquement pour les locations de plus de 6 mois et Biclo non pliant.

## 3. JE PAIE EN LIGNE, c'est super simple et rapide !

- Pour une location 1 mois : paiement en 1 fois.
- Pour des locations de 6 à 9 mois : possibilité de prélèvements mensuels automatiques.

### Question dépôt de garantie ?

> Le dépôt de garantie vous sera demandé mais ne sera pas prélevé.

> Si vous êtes en situation d'insertion, notre partenaire l'Espace Mobilité de l'Artois (EMA) peut vous faire bénéficier d'une caution solidaire.

Toutes les infos sur la page Biclo sur [tadao.fr](https://tadao.fr)

> Le dépôt de garantie sera annulé après une vérification de conformité ou le paiement des éventuels dommages constatés.

Validité du dépôt de garantie : 36 mois maximum après la date de signature du contrat.

## 4. JE RÉCUPÈRE MON BICLO

### EN BOUTIQUE



- **Maison du vélo de Lens** : Place du Général de Gaulle, 62300
- **Agence Mobilités de Béthune** : 33 rue Eugène Haynaut, 62400
- **Agence Mobilités de Liévin** : 106 rue Derfernez, 62800
- **Agence Mobilités de Bruay-La-B.** : 5 rue Henri Cadot, 62700
- **Agence Mobilités d'Hénin-Beaumont** : Rue Elie Gruyelle, 62110

### OU À DOMICILE



La livraison à domicile est offerte pour les biclo cargo biporteur et longtail. Sur rendez-vous uniquement.

La livraison est possible pour le **Biclo classique** et **Biclo électrique** (si non pliables) d'une durée de location de plus de 6 mois.

# 1, 6 OU 9 MOIS, LOUEZ VOTRE BICLO

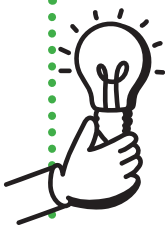
EN 3 CLICS !

## 5. JE RENOUVELLE OU JE RESTITUE MA LOCATION

Le renouvellement est possible **dans la limite de 12 mois maximum** (6 mois pour cargo biporteur ou longtail). Au-delà de ces 12 mois, la restitution du matériel est obligatoire.

Lors de la restitution, veillez à ce que votre vélo (ou trottinette) soit retourné(e) dans le même état de propreté que lorsque vous l'avez récupéré(e).

Ces démarches de renouvellement ou de restitution peuvent se faire **en ligne** mais aussi en appelant le **Centre de Relations Clients au 0 810 00 11 78** (service payant 0,06€/min + prix d'un appel local) **ou par mail : [accueil@tadao.fr](mailto:accueil@tadao.fr)**

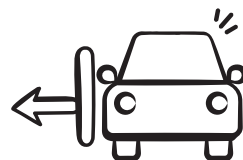


### ET ON N'OUBLIE PAS :-)

- L'abonnement est nominatif et réservé aux habitants du territoire Tadao de + de 18 ans.
- Pour les mineurs, il est nécessaire d'être accompagné(e) d'un responsable légal (tuteur/parents).

## PRENEZ LA ROUTE

MAIS RESPECTEZ LES RÈGLES !



### GARDEZ VOS DISTANCES

en laissant 1 mètre  
entre vous et les voitures  
en stationnement  
(même si vous roulez  
sur une piste cyclable).



### MAINTENEZ VOTRE TRAJECTOIRE

et ne roulez pas  
dans les espaces libres  
de stationnement  
pour voiture.



### SIGNALEZ TOUT CHANGEMENT DE DIRECTION

en tendant le bras du côté  
où vous souhaitez tourner.



### SOYEZ VIGILANT(E) AUX INTERSECTIONS ET AUX RONDS-POINTS.

Ne forcez jamais  
le passage, même  
si vous êtes prioritaire !



### ATTENTION AUX BUS ET CAMIONS!

Ne les dépassez jamais  
par la droite.



### ... et bien sûr : RESPECTEZ LE CODE DE LA ROUTE !

Cela s'applique aussi  
aux vélos.



Pour en savoir +  
RDV sur [droitauvelo.org](https://droitauvelo.org)

# LOUEZ À PETITS PRIX

DES TARIFS TOUJOURS LÉGERS !



## BICLO CLASSIQUE

Toujours prêt à partir à l'aventure, on l'aime autant pour son look indémodable que sa capacité à se faufiler partout !

## BICLO CLASSIQUE PLIABLE\*

Le même en pliable, super pratique pour l'emporter dans le bus et compléter vos trajets !

\* Accepté si plié dans les bus Tadao.



DURÉE DE LOCATION

TOUT PUBLIC

ABONNÉ(E) TADA0

1 MOIS

15 €

10 €

6 MOIS

75 €

51 €

9 MOIS

108 €

72 €

Pour les demandeurs d'emploi (tarif solidaire) : 0€ pour 1 mois pour un Biclo classique.

Dépôt de garantie (non prélevé) : 150 €



## BICLO ÉLECTRIQUE

Grâce à son autonomie de 40km, il est idéal pour les trajets en ville ou les balades sans effort !

## BICLO ÉLECTRIQUE PLIABLE\*

Il se plie en un clin d'oeil et s'emporte partout (dans le bus, par exemple). Essayez le vite, il vous est proposé au même tarif que le vélo électrique classique !

\* Accepté si plié dans les bus Tadao.

DURÉE DE LOCATION

TOUT PUBLIC

ABONNÉ(E) TADA0

1 MOIS

40 €

30 €

6 MOIS

204 €

150 €

9 MOIS

297 €

220.5 €

Dépôt de garantie (non prélevé) : 250 €



## TIO'BICLO

3 modèles adaptés aux plus jeunes cyclistes :

4-6 ANS > 16 POUCES

6-9 ANS > 20 POUCES

9-12 ANS > 24 POUCES

1 location biclo adulte

= 1 location biclo enfant offerte !

Dépôt de garantie (non prélevé) : 100 €

# LOUEZ À PETITS PRIX

DES TARIFS TOUJOURS LÉGERS !



## BICLO CARGO BIPOREUR

Génial, le biporteur : avec sa caisse à l'avant, il vous permet de promener en toute sécurité vos enfants.

On en connaît qui vont être contents !



## BICLO CARGO LONGTAIL

Le longtail, c'est tout simple, il sait tout faire : transporter des enfants, des cartables, des courses... plus rien ne vous arrête.

DURÉE DE LOCATION

1 MOIS

6 MOIS

TOUT PUBLIC

70 €

351 €

ABONNÉ(E) TADAO

30 €

150 €

Dépôt de garantie (non prélevé) : 500 €



## TROTTINETTE ÉLECTRIQUE

Elle, c'est la reine de la ville : pour les petits, les grands, elle est maniable, elle se faufile, le top pour aller partout en toute liberté !

DURÉE DE LOCATION

1 MOIS

6 MOIS

9 MOIS

TOUT PUBLIC

10 €

51 €

72 €

ABONNÉ(E) TADAO

7.5 €

37.5 €

54 €

Dépôt de garantie (non prélevé) : 150 €

## DES ACCESSOIRES POUR ROULER EN TOUTE SÉCURITÉ !

Tadao vous prête **gratuitement un panier** vélo ainsi qu'un **antivol** avec votre location pour stationner votre Biclo en toute sécurité.

18 EXPRESS

## LIGNE 18 EXPRESS : LA LIGNE QUI ACCUEILLE VOTRE VÉLO

La ligne 18 Express dispose d'une Vélo Box\* pour accueillir et transporter votre vélo en toute sécurité.

\* 2 allers-retours possibles par jour dans la limite de la place disponible.





# METTEZ-VOUS À L'ABRI

C'EST SÉCURISÉ ET GRATUIT !



## DANS LES ABRIS BICLO

Pour les abonnés Tadao, **ces abris sécurisés et gratuits** sont accessibles en validant avec votre carte Pass Pass. Si vous n'êtes pas abonné(e), **une inscription gratuite au pass abri vélo** est nécessaire pour accéder à ce service.



### VOUS AVEZ DÉJÀ UNE CARTE PASS PASS ET UN ABONNEMENT TADAO ?

Vous n'avez rien à faire : le titre est déjà sur votre carte !

### VOUS AVEZ DÉJÀ UNE CARTE PASS PASS TADAO MAIS SANS ABONNEMENT (JEUNE, TOUT PUBLIC, SENIOR, DEMANDEUR D'EMPLOI, BÉNÉFICIAIRE CMI) ?

Vous pouvez charger votre **pass abri vélo** sur un **Distributeur Automatique de Titres (DAT)** présents aux arrêts des Bulles 1 et 2), sur l'**eboutique** ou directement en **boutique Tadao** !

### PAS DE CARTE PASS PASS ?

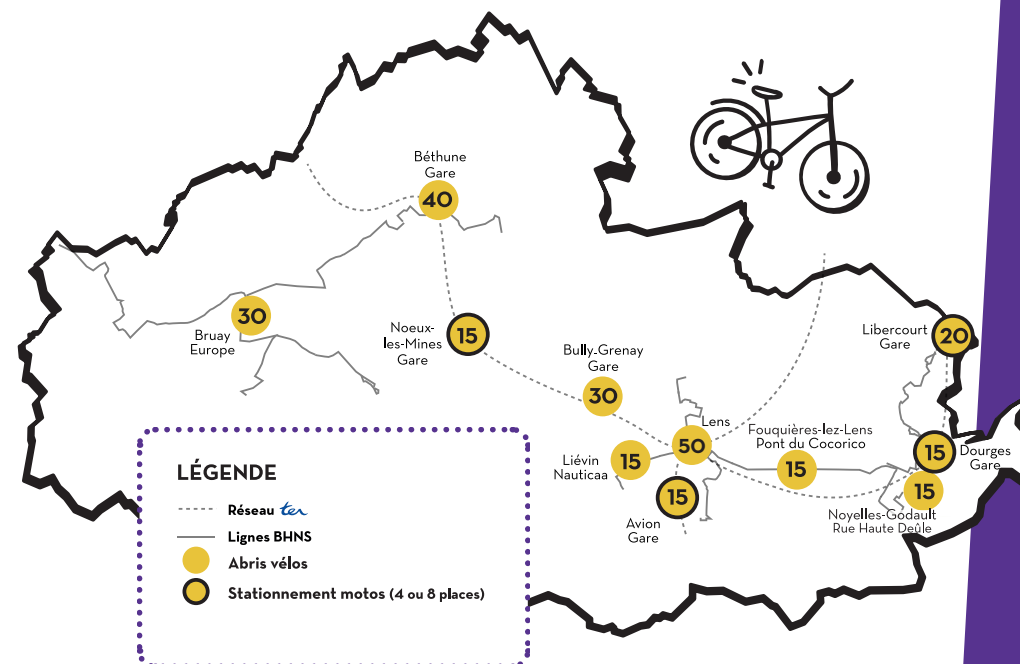
Créez votre pass pass en **boutique tadao** ou sur l'**eboutique** et demandez le **pass abri vélo** !

### VOUS AVEZ UNE CARTE PASS PASS D'UN AUTRE RÉSEAU ?

Demandez votre **pass abri vélo** en **boutique Tadao** !

## LES ABRIS, C'EST PAR ICI

- **Lens** - Place du général De Gaulle (à côté de la gare SNCF) : 50 places
- **Béthune** - Gare : 40 places
- **Liévin** - Nauticaa : 15 places
- **Bully-Grenay** - Gare : 30 places
- **Avion** - Gare : 15 places + 1 auvent avec 4 places moto
- **Bruay-La-Buissière** - Europe : 30 places
- **Libercourt** - Gare : 20 places + 1 auvent avec 4 places moto
- **Fouquières-lès-Lens** - Pont du cocorico : 15 places
- **Noeux les Mines** - Gare : 15 places + 1 auvent avec 4 places moto
- **Noyelles-Godault** - Rue Haute Deûle : 15 places
- **Dourges** - Gare : 15 places



# LE VÉLO CE N'EST PAS QUE BICLO

LIBRE COMME L'AIR À VÉLO : LES CHEMINS  
DE LA MÉMOIRE OU UNE BALADE,  
C'EST VOUS QUI VOYEZ !



Toutes  
les infos ici

> Service proposé  
par Artois Mobilités



## LES CHEMINS DE LA MÉMOIRE : L'HISTOIRE À VÉLO DEVIENT BRANCHÉE !

Le Centre d'Histoire de Souchez,  
le Mémorial Canadien de Vimy, l'Anneau  
de la Mémoire... découvrez ou redécouvrez à vélo ces lieux  
de mémoire de la Grande Guerre. Pour cela, rien de plus simple,  
les collines de l'Artois vous proposent **5 stations vélos en libre-  
service** équipées chacune de **5 Biclos à assistance électrique**.

## À LENS, LOUEZ UN VÉLO POUR UNE COURTE DURÉE !

> Service proposé par l'Office  
de Tourisme de Lens

Simplement besoin d'une location  
pour une journée ou une demi-  
journée ? Tout est possible.



Hop,  
par ici !

## ET BIEN D'AUTRES IDÉES DE PARCOURS À VÉLO SUR NOTRE TERRITOIRE !

Pistes cyclables, voies vertes ou vélo routes...  
c'est parti, profitez de Biclo pour découvrir  
notre territoire en toute liberté !



Le plein d'idées sur

[tourisme-lenslievin.fr](https://tourisme-lenslievin.fr) 🔍

[bethune-bruay.fr](https://bethune-bruay.fr) 🔍

rubrique a-voir-a-faire/s-eclater-au-grand-air





**tadao.fr**

**rubrique Se déplacer > Biclo**



**Allo Tadao 0 810 001 178**

(Service 0.06€/appel + prix appel)



**Boutiques Tadao**

Béthune, Bruay, Hénin, Lens, Liévin

**Nos réseaux sociaux**



**Centre de relations clients**

CS 20106 - 62302 Lens Cedex

accueil@tadao.fr